

PROJEKT

**LUMPE PARK
LEDVINKA**
architektonická studie

LOKACE

Zoologická zahrada
Ústí nad Labem

ZADAVATEL

Zoologická zahrada Ústí nad Labem

Drážďanská 23, 400 07 Ústí nad Labem
zoo@zoousti.cz

ZHOTOVITEL

JinJan s.r.o.

Štefánikova 229/5, 150 00 Praha 5
info@jin-jan.cz

A VÝKRESY

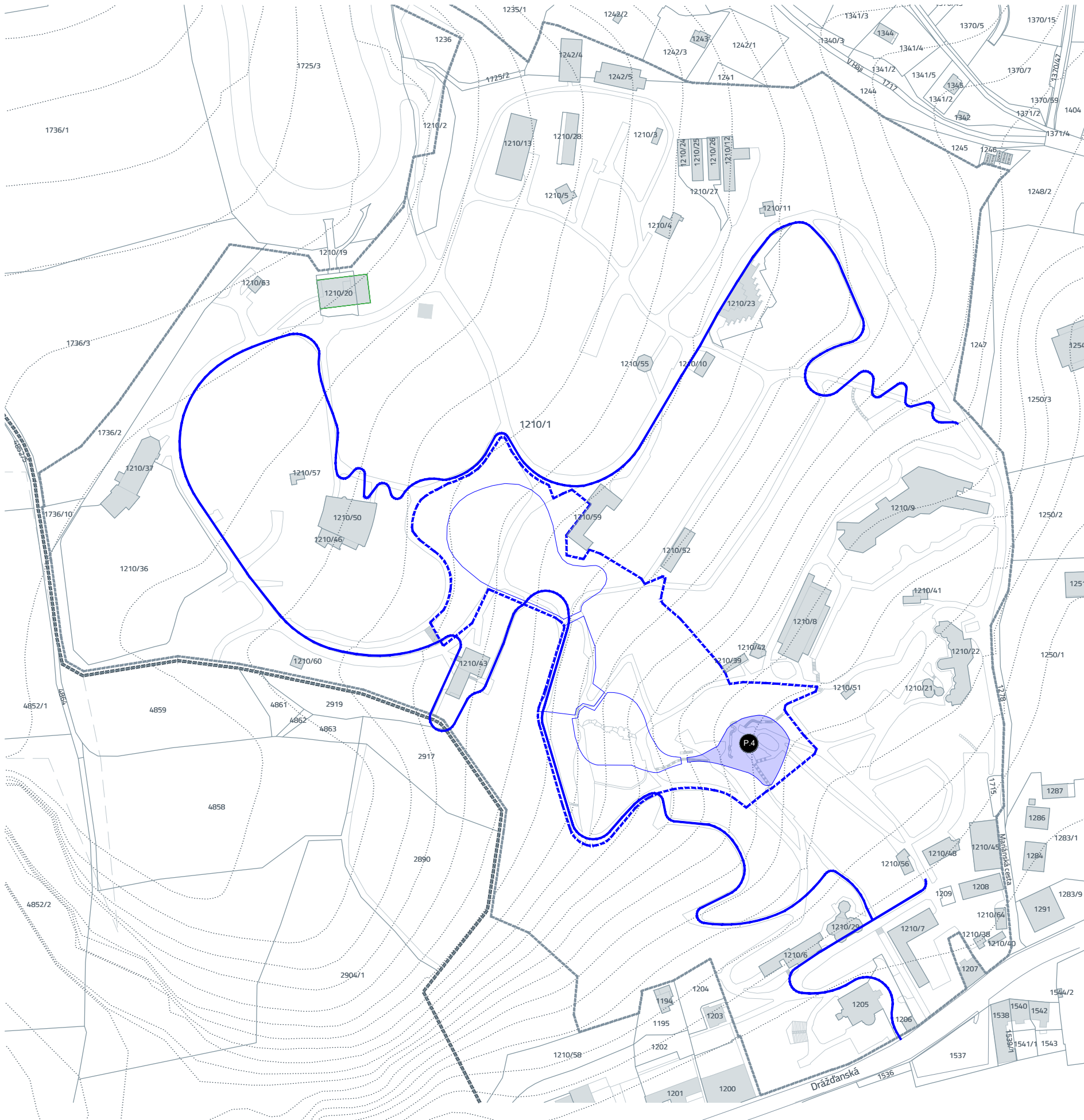
01	SITUACE - ŠIRŠÍ VZTAHY	1:2500
02	SITUACE - STÁVAJÍCÍ	1:200
03	SITUACE - BOURÁNÍ	1:200
04	SITUACE - NAVRHOVANÉ PRVKY	1:200
05	SITUACE - NÁVRH CELEK	1:200

B REFERENCE

01	MATERIÁLY - POVRCHY
----	---------------------

C OBJEKTY

01	OBJEKT A - JEZÍRKO VAR. 1
02	OBJEKT A - JEZÍRKO VAR. 2
03	OBJEKT B - VYHLÍDKOVÁ TERASA
04	OBJEKT C - DOBRODRUŽNÁ STEZKA



LEGENDA:

- hranice katastrálních území
Ústí nad Labem | Krásné Březno
- hranice zoo
stávající
- hranice parcel
dle katastru nemovitostí
- návaznost na novou návštěvnickou trasu
trasa řešena v rámci projektu Manuál cest
- širší hranice území
území řešeno v rámci projektu
Biodiverzita kolem nás
- hranice jednotlivých projektů
projekt č. 1-4
- řešené území
Ledvinka

PROJEKT

LUMPE PARK
LEDVINKA

architektonická studie

LOKACE

Zoologická zahrada
Ústí nad Labem

ZADAVATEL

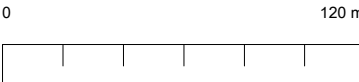
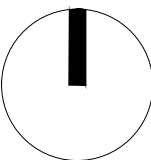
Zoologická zahrada Ústí nad Labem

Dražďanská 23, 400 07 Ústí nad Labem
zoo@zoousti.cz

ZHOTOVITEL

JinJan s.r.o.

Štefánikova 229/5, 150 00 Praha 5
info@jin-jan.cz



DATUM	FORMÁT	MĚŘÍTKO
12/2024	A3	1:2500

OBSAH

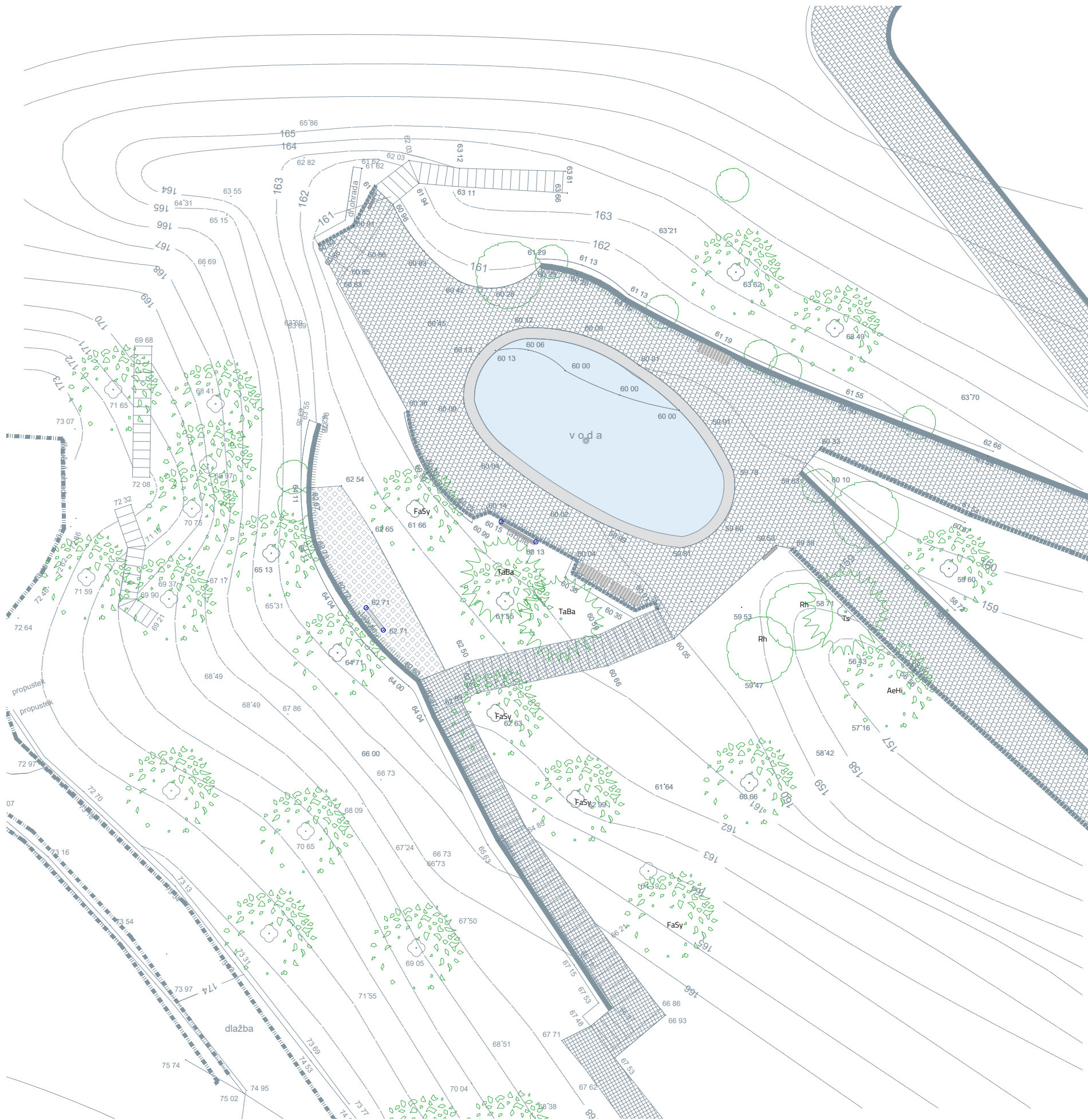
SITUACE
širší vztahy

ODDÍL

A

STRANA

01



LEGENDA POVRCHŮ:

- stávající zpevněná cesta
žulové kostky
- stávající zpevněná cesta
asfalt
- stávající zpevněná plocha
kámen
- stávající jezírko
vodní plocha
- stávající jezírko
betonové desky
- stávající mobiliář
informační tabule
- stávající mobiliář
lavičky

LEGENDA OPLOCENÍ:

- stávající oplocení
neopracované dřevo
- stávající oplocení
dřevěné kůly
- stávající zídka
kámen
- stávající zídka
dřevěné kůly

LEGENDA VEGETACE:

- strom
listnáč
- strom
jehličnan
- keř

LEGENDA ZKRATEK:

- FaSy **Buk lesní**
Fagus sylvatica
- TaBa **Tis červený**
Taxus baccata
- Ts **Jedlovec**
Tsuga ssp.
- Rh **Pěnišník**
Rhododendron
- AeHi **Jírovec maďal**
Aesculus hippocastanum

PROJEKT

LUMPE PARK
LEDVINKA

architektonická studie

LOKACE

Zoologická zahrada
Ústí nad Labem

ZADAVATEL

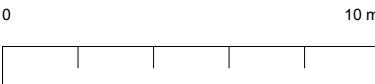
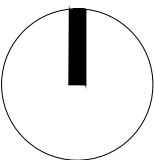
Zoologická zahrada Ústí nad Labem

Dražďanská 23, 400 07 Ústí nad Labem
zoo@zoousti.cz

ZHOTOVITEL

JinJan s.r.o.

Štefánikova 229/5, 150 00 Praha 5
info@jin-jan.cz



DATUM 12/2024 FORMÁT A3 MĚŘÍTKO 1:200

OBSAH

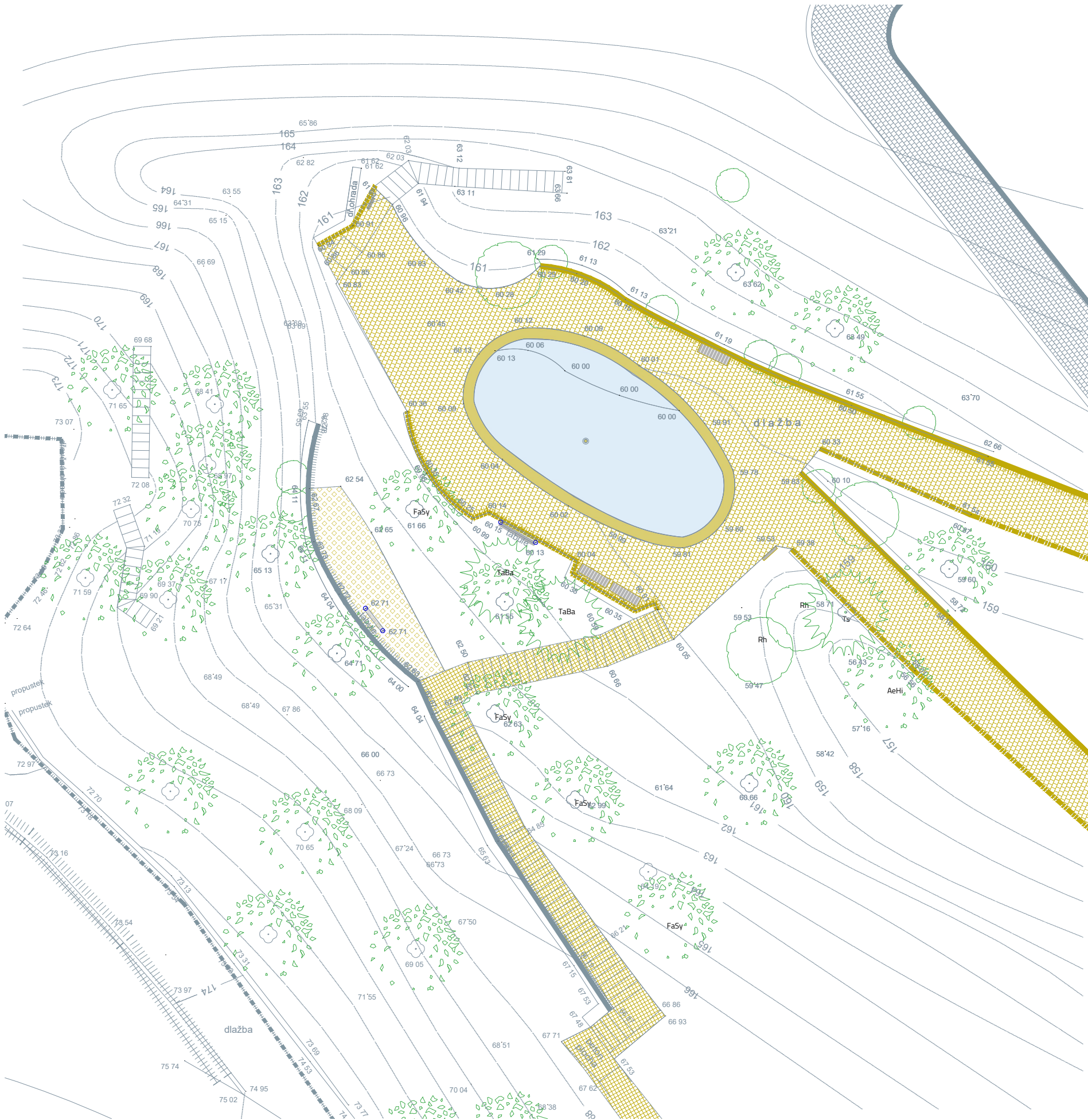
SITUACE
stávající

ODDÍL

A

STRANA

02



LEGENDA POVRCHŮ:

- odstraňovaný povrch cesty**
žulové kostky
- odstraňovaný povrch cesty**
asfalt
- odstraňovaný povrch cesty**
kámen
- stávající jezírko**
vodní plocha
- odstraňovaný povrch**
betonové desky
- odstraňovaný mobiliář**
Informační tabule
- odstraňovaný mobiliář**
lavičky

LEGENDA OPLOCENÍ:

- odstraňované oplocení**
neopracované dřevo
- odstraňované oplocení**
dřevěné kůly
- odstraňovaná zídka**
kámen
- odstraňovaná zídka**
dřevěné kůly

PROJEKT

LUMPE PARK
LEDVINKA

architektonická studie

LOKACE

Zoologická zahrada
Ústí nad Labem

ZADAVATEL

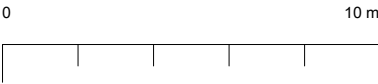
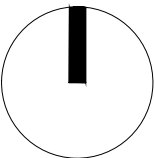
Zoologická zahrada Ústí nad Labem

Dražďanská 23, 400 07 Ústí nad Labem
zoo@zoousti.cz

ZHOTOVITEL

JinJan s.r.o.

Štefánikova 229/5, 150 00 Praha 5
info@jin-jan.cz



DATUM	FORMÁT	MĚŘÍTKO
12/2024	A3	1:200

OBSAH

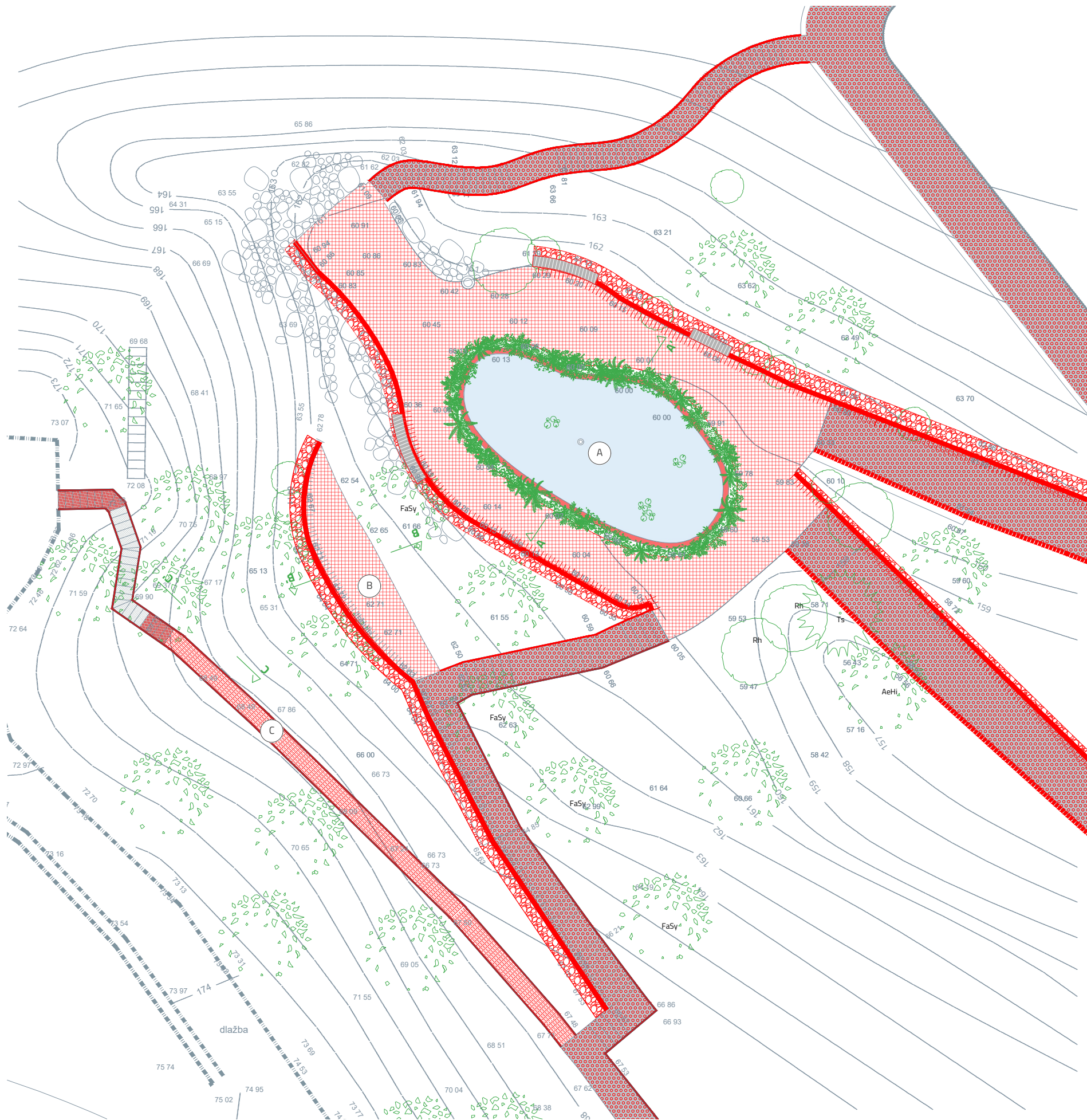
SITUACE
bourání

ODDÍL

A

STRANA

03



LEGENDA

- A jezírko Ledvinka
B historické zákoutí
C dobrodružná lávka

LEGENDA POVRCHŮ:

- navrhovaný povrch
mlat
- drobné přírodní kamenivo (odseky)
žula
- navrhovaný povrch
dřevo
- vodní plocha
jezírko
- navrhovaná konstrukce
dřevěné latě
- stávající schodiště
kámen
- navrhované schodiště
kámen

LEGENDA OPLOCENÍ:

- navrhované oplocení
neopracované dřevo
- navrhovaná suchá zídka
porfyr
- navrhované zábradlí
ocel

LEGENDA VEGETACE:

- strom
listnáč
- strom
jehličnan
- keř

LEGENDA ZKRATEK:

- FaSy Buk lesní
Fagus sylvatica
- Ts Jedlovec
Tsuga ssp.
- Rh Pěnišník
Rhododendron
- AeHi Jírovec maďal
Aesculus hippocastanum

PROJEKT

LUMPE PARK
LEDVINKA
architektonická studie

LOKACE

Zoologická zahrada
Ústí nad Labem

ZADAVATEL

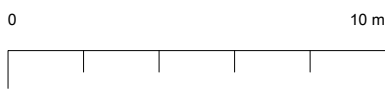
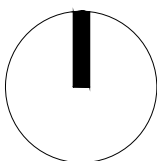
Zoologická zahrada Ústí nad Labem

Drážďanská 23, 400 07 Ústí nad Labem
zoo@zoousti.cz

ZHOTOVITEL

JinJan s.r.o.

Štefánikova 229/5, 150 00 Praha 5
info@jin-jan.cz



DATUM

12/2024

FORMÁT

A3

MĚŘÍTKO

1:200

OBSAH

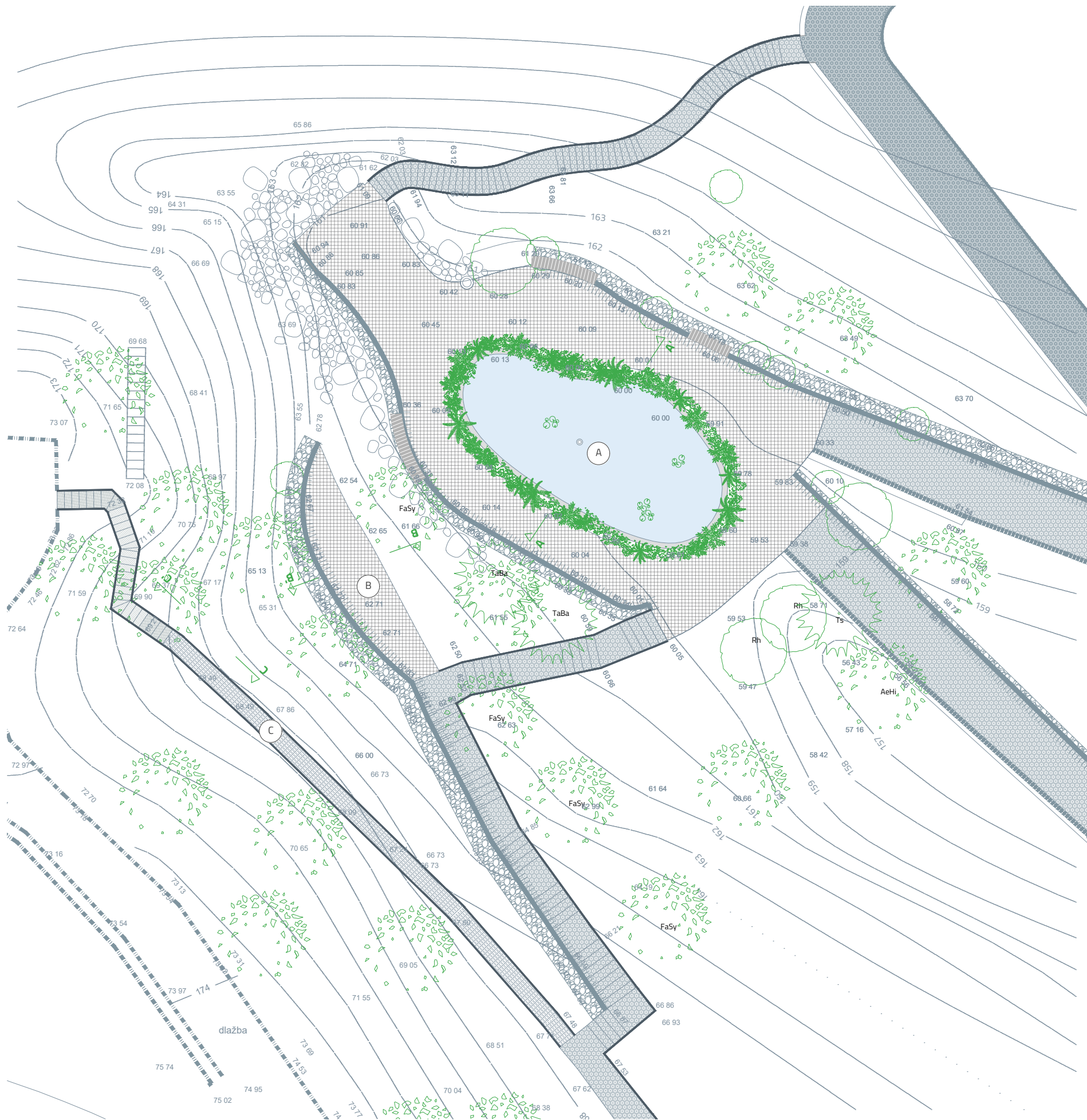
SITUACE
navrhované prvky

ODDÍL

A

STRANA

04



LEGENDA

- A jezírko Ledvinka
B historické zákoutí
C dobrodružná lávka

LEGENDA POVRCHŮ:

- mechanicky zpevněné kamenivo
mlat
drobné přírodní kamenivo (odseky)
žula
sedací prkna
dřevo
vodní plocha
jezírko
latě
dřevo
schodiště - stávající
kámen
schodiště - navrhované
kámen

LEGENDA OPLOCENÍ:

- zábradlí
ocel
navrhovaná suchá zídka
porfyr
oplocení
neopracované dřevo

LEGENDA VEGETACE:

- strom
listnáč
strom
jehličnan
keř

LEGENDA ZKRATEK:

- FaSy Buk lesní
Fagus sylvatica
TaBa Tis červený
Taxus baccata
Ts Jedlovec
Tsuga ssp.
Rh Pěníšník
Rhododendron
AeHi Jírovec maďal
Aesculus hippocastanum

PROJEKT

LUMPE PARK
LEDVINKA
architektonická studie

LOKACE

Zoologická zahrada
Ústí nad Labem

ZADAVATEL

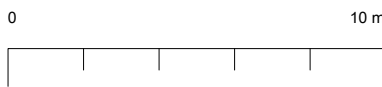
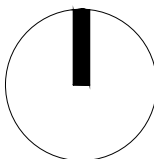
Zoologická zahrada Ústí nad Labem

Drážďanská 23, 400 07 Ústí nad Labem
zoo@zoousti.cz

ZHOTOVITEL

JinJan s.r.o.

Štefánikova 229/5, 150 00 Praha 5
info@jin-jan.cz



DATUM 12/2024 FORMÁT A3 MĚŘÍTKO 1:200

OBSAH

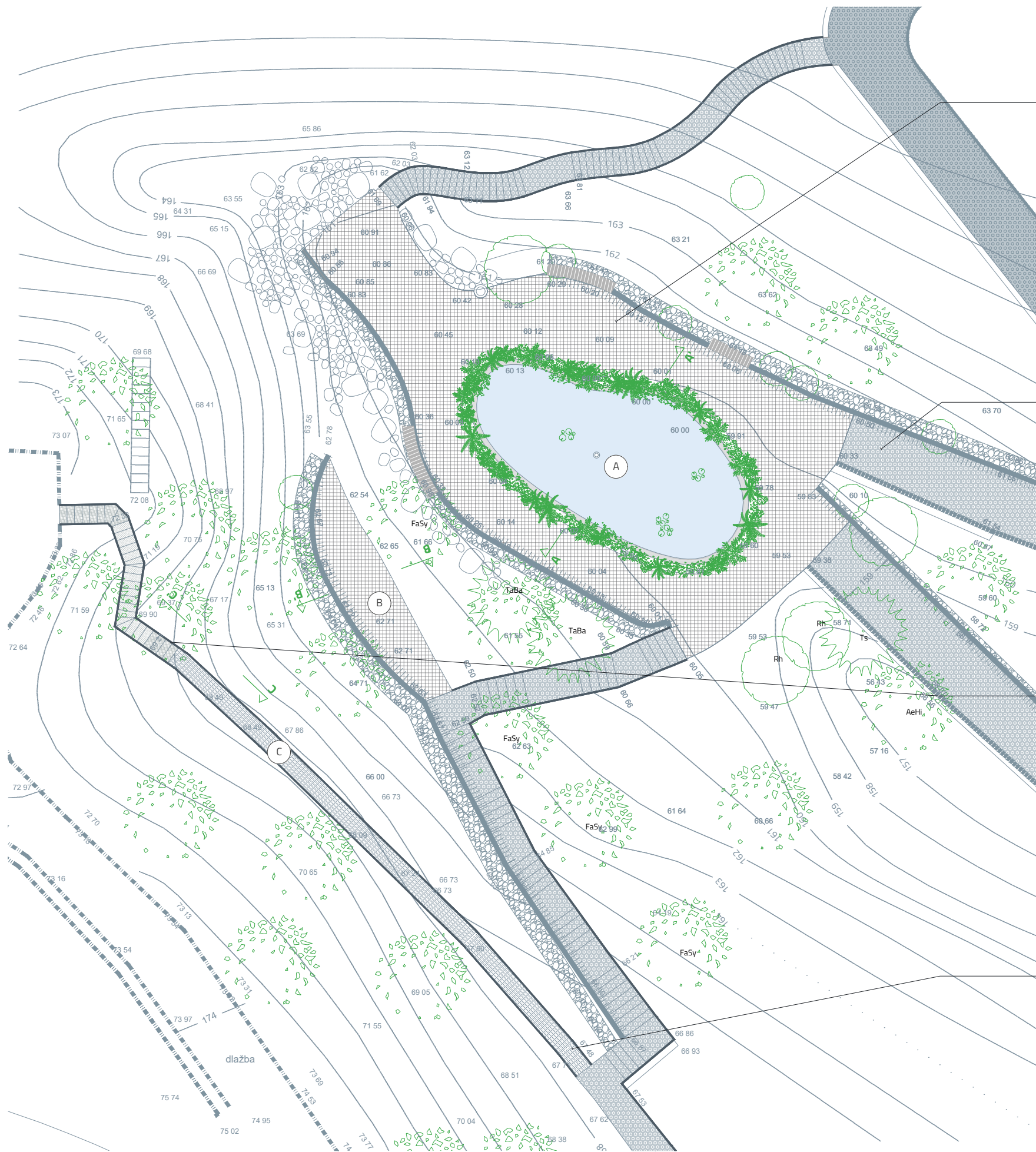
SITUACE
návrh

ODDÍL

A

STRANA

05



zpevněná plocha
mlat



zpevněná plocha
drobné přírodní
kamenivo (odseky)



schodiště
přírodní kámen



dobrodružná lávka
dřevěné latě

PROJEKT

LUMPE PARK
LEDVINKA

architektonická studie

LOKACE

Zoologická zahrada
Ústí nad Labem

ZADAVATEL

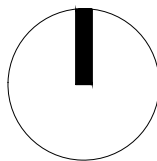
Zoologická zahrada Ústí nad Labem

Drážďanská 23, 400 07 Ústí nad Labem
zoo@zoousti.cz

ZHOTOVITEL

JinJan s.r.o.

Štefánikova 229/5, 150 00 Praha 5
info@jin-jan.cz



DATUM	FORMÁT	MĚŘÍTKO
12/2024	A3	1:200

OBSAH

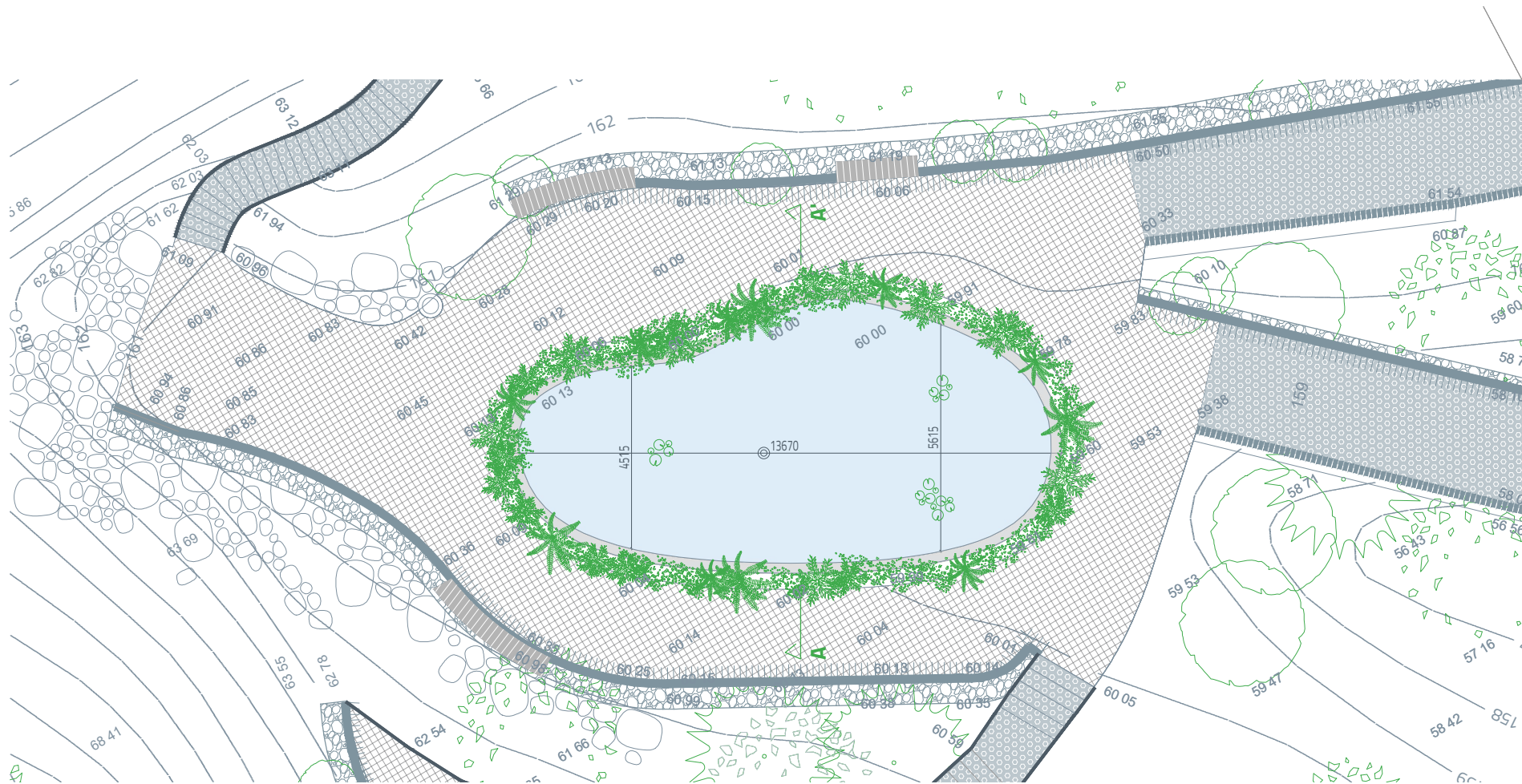
MATERIÁLY
povrchy

ODDÍL

B

STRANA

01



- LEGENDA:**
- PT 00,00 terén původní
výškové body
 - UT 00,00 terén upravený

- LEGENDA POVRCHŮ:**
- mechanicky zpevněné kamenivo
mlat
 - drobné přírodní kamenivo (odseky)
žula
 - sedací prkna
dřevo
 - vodní plocha
jezíčko

- LEGENDA OPLOCENÍ:**
- oplocení
neopracované dřevo
 - navrhovaná suchá zídka
porfyr

PROJEKT

**LUMPE PARK
LEDVINKA**
architektonická studie

LOKACE

Zoologická zahrada
Ústí nad Labem

ZADAVATEL

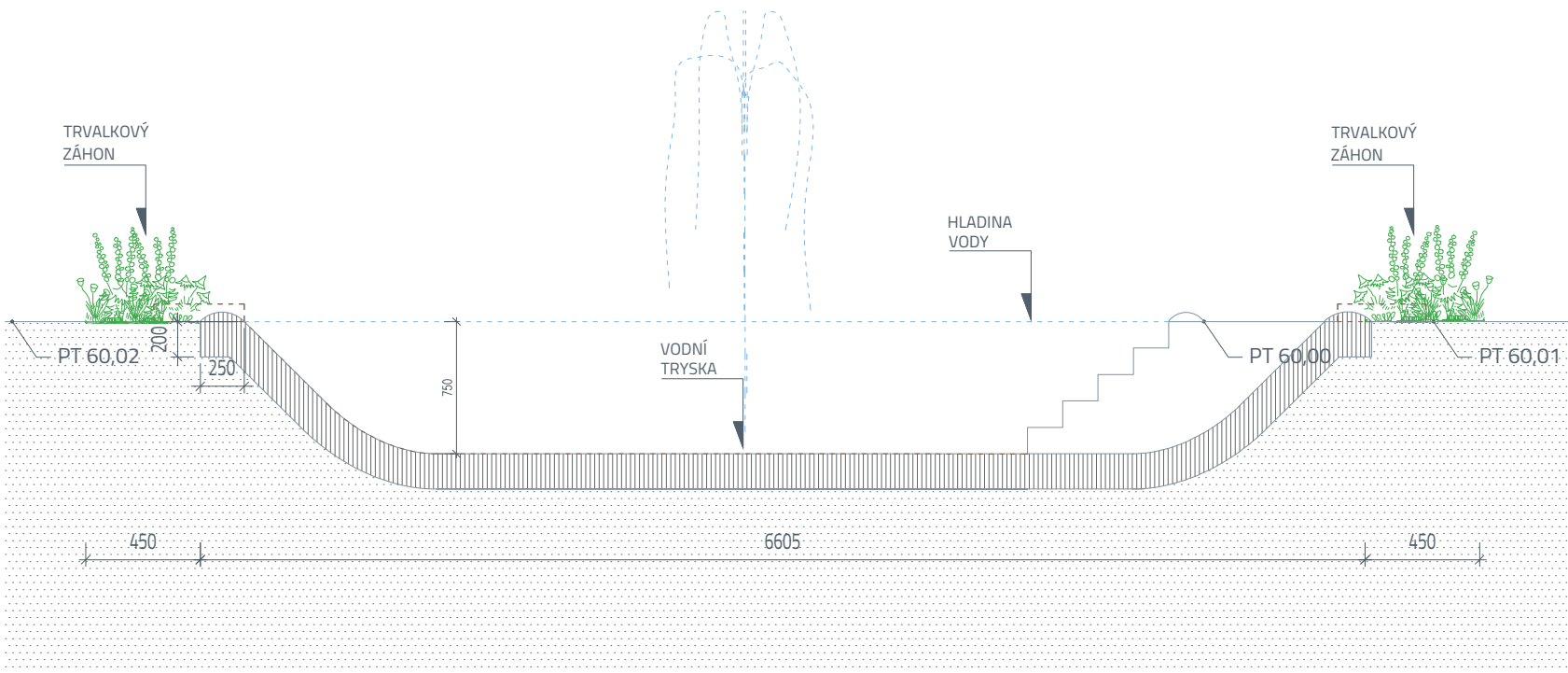
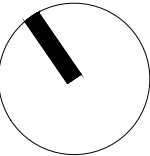
Zoologická zahrada Ústí nad Labem

Drážďanská 23, 400 07 Ústí nad Labem
zoo@zoousti.cz

ZHOTOVITEL

JinJan s.r.o.

Štefánikova 229/5, 150 00 Praha 5
info@jin-jan.cz



DATUM 12/2024

FORMÁT A3

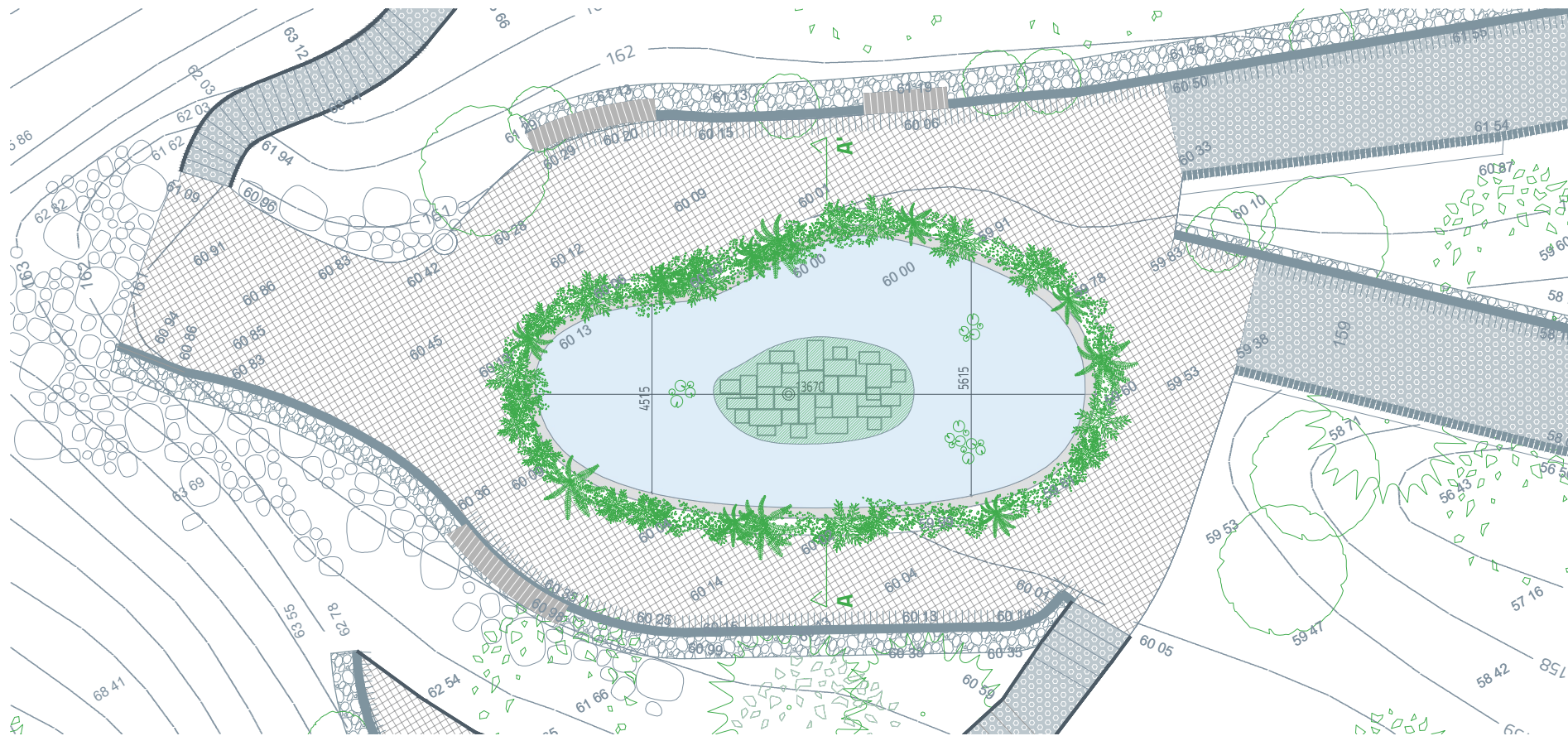
MĚŘÍTKO

OBSAH

OBJEKT A
situace a pohled - var. 1

ODDÍL C

STRANA 01



LEGENDA:

- PT 00,00 **terén původní**
výškové body
- UT 00,00 **terén upravený**

LEGENDA POVRCHŮ:

- mechanicky zpevněné kamenivo**
mlat
- drobné přírodní kamenivo (odseky)**
žula
- sedací prkna**
dřevo
- vodní plocha**
jezíčko

LEGENDA OPLOCENÍ:

- oplocení**
neopracované dřevo
- navrhovaná suchá zídka**
porfyr

PROJEKT

**LUMPE PARK
LEDVINKA**
architektonická studie

LOKACE

Zoologická zahrada
Ústí nad Labem

ZADAVATEL

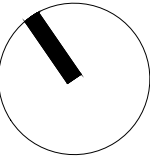
Zoologická zahrada Ústí nad Labem

Drážďanská 23, 400 07 Ústí nad Labem
zoo@zoousti.cz

ZHOTOVITEL

JinJan s.r.o.

Štefánikova 229/5, 150 00 Praha 5
info@jin-jan.cz



DATUM

12/2024

FORMÁT

A3

MĚŘÍTKO

OBSAH

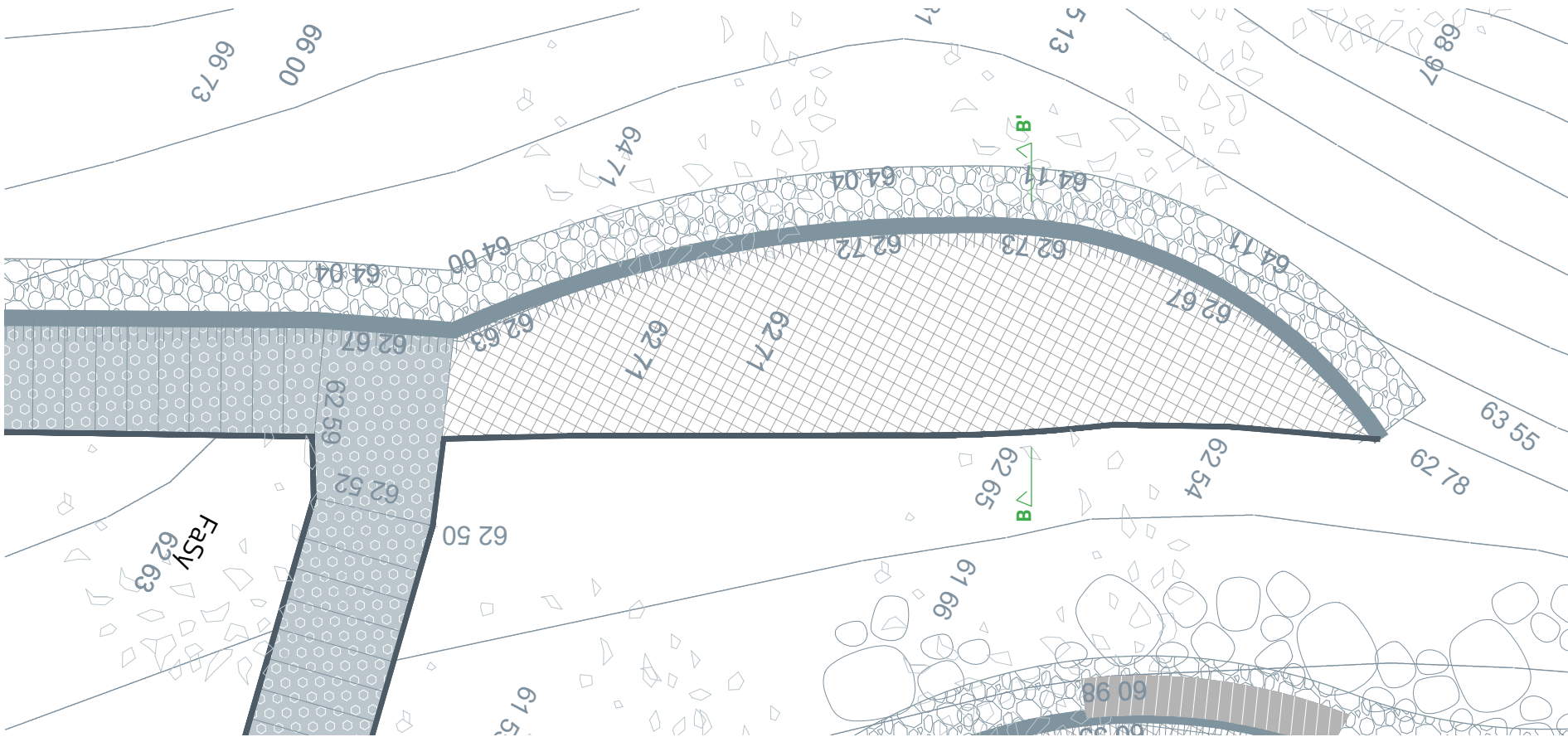
OBJEKT A
situace a pohled - var. 2

ODDÍL

C

STRANA

02



LEGENDA:

PT 00,00 **terén původní**
výškové body

UT 00,00 **terén upravený**

LEGENDA POVRHŮ:

mechanicky zpevněné kamenivo
mlat

drobné přírodní kamenivo (odseky)
žula

sedací prkna
dřevo

LEGENDA OPLOCENÍ:

navrhovaná suchá zídka
porfyr

PROJEKT

LUMPE PARK
LEDVINKA
architektonická studie

LOKACE

Zoologická zahrada
Ústí nad Labem

ZADAVATEL

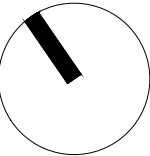
Zoologická zahrada Ústí nad Labem

Drážďanská 23, 400 07 Ústí nad Labem
zoo@zoousti.cz

ZHOTOVITEL

JinJan s.r.o.

Štefánikova 229/5, 150 00 Praha 5
info@jin-jan.cz



DATUM 12/2024

FORMÁT A3

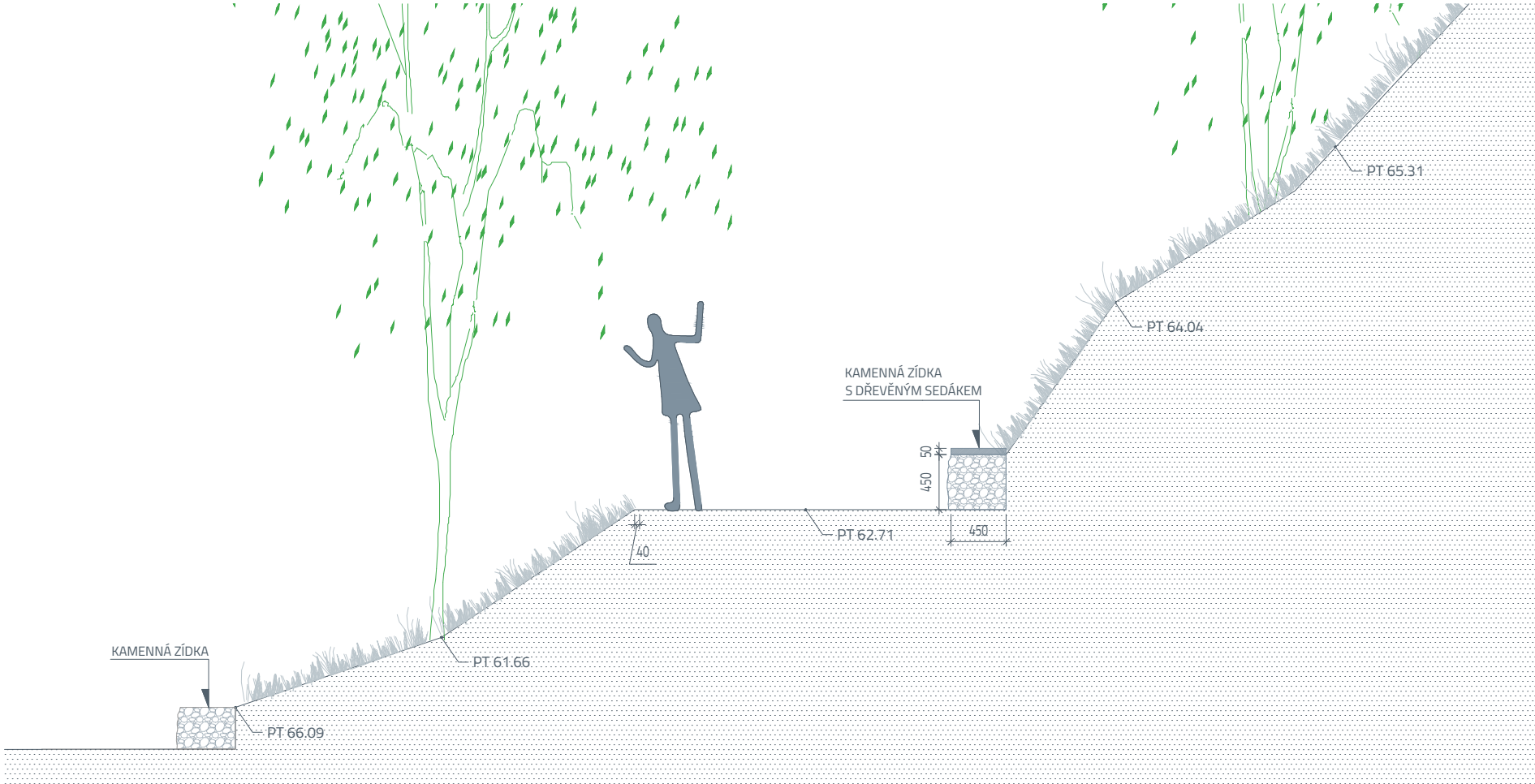
MĚŘÍTKO

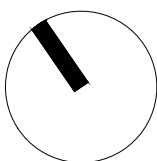
OBSAH

OBJEKT B
situace a pohled

ODDÍL C

STRANA 03





04